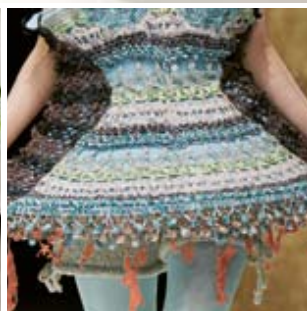


TRENDS 2010

FANTASIA flowers

PANTONE® WHITE
PANTONE® 196C
PANTONE® 7416C
PANTONE® 200C
PANTONE® 609C
PANTONE® 7473C
PANTONE® 324C
PANTONE® 644C
PANTONE® 279C
PANTONE® 287C



FORÅR/SOMMER 2010

Plantetrenden Fantasia Flowers er som sagnet om fugl Fønix. Et genopstået fantasiumivers med masser af poetisk spænding. Hints af eventyr og dekoration kommer til syne i nye kreative sammensætninger ved stilingen af planter. Fantasia Flowers handler om, at planter i boligen styles i en dekorativ stil, hvor store flader skabes af forskellige farver eller typer af planter i spændende mønstre. Trenden henter inspiration i kunstens teknikker som malerstrøg og vandfarveeffekter. Fantasia Flowers indeholder en fantasifuld farveskala med en række blå nuancer som basis og primært anvendt i interiør, der tilsættes blomsternuancer som koral, rød, kanarie-gul og sart rosa. Blomster og farver skal blandes for at skabe et multifarvet, fantasifuldt og kreativt udtryk.

PLANTER

- Anemone blanda
- Begonia elatior
- Bellis perennis
- Bouvardia
- Browallia speciosa
- Campanula
- Chionodoxa luciliae
- Clerodendrum thomsoniae
- Cuphea hyssopifolia
- Dendrobium ochreatum
- Euphorbia milii
- Exacum affine
- Helleborus
- Hydrangea
- Jacobina pauciflora
- Jasminum polyanthum
- Kalanchoe bl.
- Ornithogalum balausa
- Phalaenopsis
- Pentas lanceolata
- Primula
- Panunculus
- Rhododendron simsii
- Rhodohypoxis
- Rosa hybrid
- Saintpaulia
- Scutellaria
- Senecio cruentus
- Zygopetalum